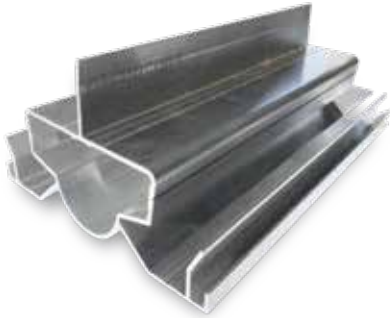


## SYSTEME MVU MVUH

**l'intégration sûre et rapide  
sur bâtiments, ombrières et abris de cultures**

**Jusqu'à 20% de gain sur le temps de montage.**



### Rapidité de montage

- Gagnez en temps de pose et en location de matériel grâce à un système intégralement installé par le dessous
- Mise à la terre incluse
- Pas de pièce supplémentaire pour la fixation de vos tôles de rives

### Des chantiers en toute sécurité

- Le montage de tous les composants est fait par le dessous
- Pose des modules par emboîtement sur les rails principaux et fixation par le dessous
- Plus de sécurité pour les équipes qui travaillent en nacelle

### Fiabilité & étanchéité

- Profilés aluminium et visserie inox pour une haute résistance dans le temps face aux contraintes climatiques
- Maîtrise des contraintes de dilatation entre la charpente et les modules
- Étanchéité assurée par la fixation de pièces en aluminium, inaltérables dans le temps

### Certifications :

- Enquête de Technique Nouvelle
- Assurance Décennale Produit

## Caractéristiques techniques générales

Adaptation sur charpente métallique	IPN , IPE HEA, HEB Profilés en tôle mince (e>1,5mm)
Adaptation sur charpente bois	Traditionnelle ou lamellé collé      Section minimum 60x80mm
Adaptation sur charpente béton	Pannes à inserts métalliques
Charge rapportée	4 kg/m <sup>2</sup> maximum
Pente admissible	De 5° à 30°
Distance entre pannes supports	Version MVU = Mode portrait = jusqu'à 2.2m // Mode paysage = jusqu'à 1.8m Version MVU-H = Mode portrait = jusqu'à 3m // Mode paysage = jusqu'à 2.6m Consulter notre bureau d'études pour vérifier les entraxes à considérer selon les charges neige et vent de la zone d'installation du projet.
Zone de vent (suivant Eurocode NFEN 1991-1-4NA)	Zone 4 (Zone 5, selon cas d'étude)
Zone de neige (suivant Eurocode NFEN 1991-1-3NA)	Zone D - Altitude 900m
Orientation des modules	Portrait (paysage sous conditions)
Longueur de rampant	Maximum 27m (au delà de ces valeurs, nous consulter)

## LES FORCES DU SYSTÈME MVU

### Ventilation & performance

Système sans sous-couche avec entrées et sorties d'air permettant une ventilation accrue des modules et une augmentation du rendement de l'installation jusqu'à +10%

### Optimisation des matériaux

- Une solution 100% alu pour allier maniabilité et résistance mécanique
- Bride de serrage avec mise à la terre : fixer les modules et les mettre à la terre en un seul geste et une seule vis !

### Solution de fixation par le dessous

La mise en sécurité du chantier est plus rapide et les équipes se consacrent au maximum à la pose.



Pour plus d'informations, contactez nous au +33 (0)5 62 14 07 11  
ou par email à [info@mecosun.fr](mailto:info@mecosun.fr)  
[www.mecosun.fr](http://www.mecosun.fr)

Fiche technique Système MVU

Informations non contractuelles fournies à titre indicatif.

© copyright Mecosun2023. tous droits réservés.

Mecosun, Zac du Boutet, 7 avenue Marconi, F-31470 Saint LYS

RCS Toulouse 503 865 248

MECOSUN®- Marque déposée

## Le service

### • Bureau d'études interne

MECOSUN est un bureau d'études spécialisé dans le photovoltaïque. Nous portons un regard technique sur chacun de vos projets et vous préconisons la solution la plus adaptée à vos besoins et à vos contraintes (toiture, modules, etc).

### • Centre de formation

En tant qu'organisme de formation, nous organisons des sessions de formation à la pose de nos systèmes. Une journée pratique et théorique pour obtenir les meilleurs conseils de pose et être certifié «Installateur MECOSUN».