

## systeme FLEXSUN

**Compatible toutes Tôles Acier Nervurées (bac acier)**  
**Clipsage avec vissage réduit**  
**Montage intuitif & simplifié**  
**Logistique du chantier optimisée**

► **Montage avec reprise des efforts aux pannes supports**

► **Éléments constitutifs standards, stockables et toujours disponibles**

► **Rapidité de montage par glissement des rails principaux et fixation latérale par le S-CLIP breveté**

### Des chantiers toujours approvisionnés à temps

- Les composants sont standards, utilisables sur l'ensemble des toitures de votre région, **stockables et toujours disponibles.**
- Calepinage des composants pouvant être réalisé par vos équipes de montage directement sur site, flexibilité totale vis-à-vis des prises de côtes du bâtiment.

### Composants optimisés

- Une solution 100% aluminium pour allier poids des éléments, résistance mécanique et durabilité
- Agrafes de fixation des rails principaux « sans vis » mises en place et réalisant la continuité électrique entre les rails principaux..

### Résistance mécanique la plus élevée du marché

- L'inertie des rails principaux accepte de grands portes à faux permettant de couvrir 100% de la toiture en solaire
- Compatible avec les modules de grandes dimensions.
- Résistance à toutes zones de neige et de zone de vent.

### Fiabilité & étanchéité

- Compatible avec toiture neuve ou existante
- Profilés aluminium haute résistance et visserie inox pour une durabilité approuvée face aux contraintes climatiques.
- Aucun percement supplémentaire de vos Tôles Acier nervurées, garantie une étanchéité durable et l'intégrité de votre couverture en phase d'exploitation.
- Ventilation forte, compatible module bifacial

#### Certifications :

- Enquête de Technique Nouvelle

**[BREVETÉ  
MECOSUN]**

Mise en place des cavaliers



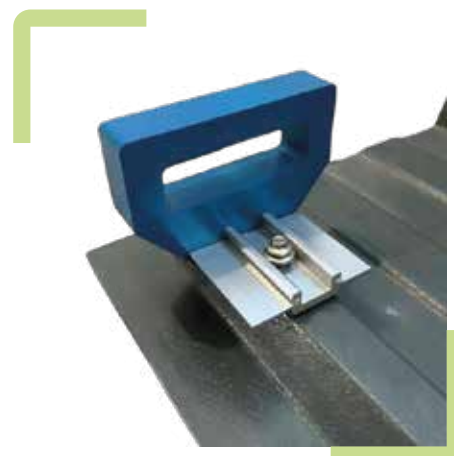
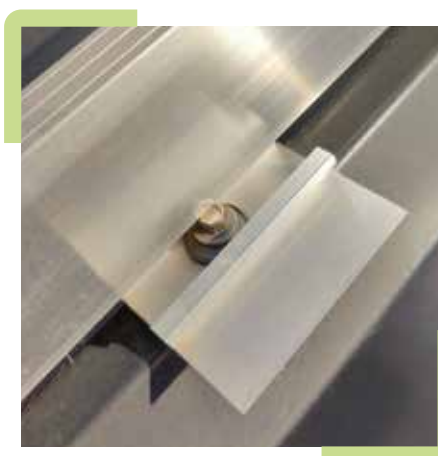
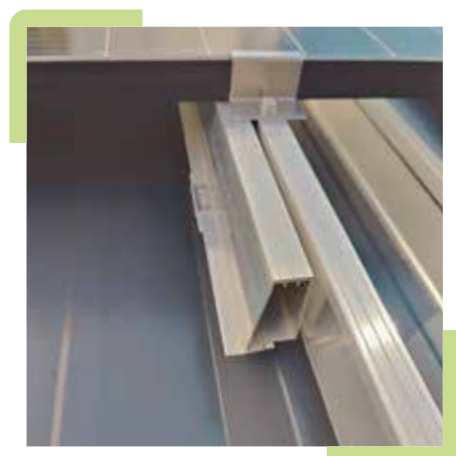
Glissement des rails principaux



Fixation des rails par S-CLIP



Caractéristiques techniques générales	
Sur charpente métallique	IPN, IPE, ... Profilés en tôle mince Zed, Sigma, etc... (e>1,5mm)
Sur charpente bois	Traditionnelle ou lamellée collée Section minimum 60x80mm
Sur charpente béton	Inserts métalliques recommandés
Masse du système	2 kg/m <sup>2</sup> maximum (hors modules)
Pentes admissibles	De 5° à 50° (de 9% à 119%)
Distance entre pannes support	Mode Portrait = jusqu'à 2,8m Mode Paysage = jusqu'à 2,2 m
Zone de vent (suivant Eurocode NFEN 1991-1-4Na)	Zone 5
Zone de neige (suivant Eurocode NFEN 1991-1-4Na)	Zone E - Altitude 900m, au-delà suivant étude
Orientation des modules	Paysage, portrait non conseillé
Longueur de rampant	Jusqu'à 40m suivant DTU 43.3
Adaptation tôle acier nervuré	Compatible avec tout bac acier trapézoïdal, simple peau ou sandwich (épaisseur maximale 160mm)



Pour plus d'informations, contactez nous au +33 (0)5 62 14 07 11  
ou par email à [info@mecosun.fr](mailto:info@mecosun.fr)  
[www.mecosun.fr](http://www.mecosun.fr)

Fiche technique Système FLEXSUN

Informations non contractuelles fournies à titre indicatif.

© copyright Mecosun2024. tous droits réservés.

Mecosun, Zac du Boutet, 7 avenue Marconi, F-31470 Saint LYS

RCS Toulouse 503 865 248

MECOSUN®- Marque déposée

## Le service

### • Bureau d'études interne

MECOSUN est un bureau d'études spécialisé dans le photovoltaïque. Nous portons un regard technique sur chacun de vos projets et vous préconisons la solution la plus adaptée à vos besoins et à vos contraintes (toiture, modules, etc).

### • Centre de formation

Nous organisons des sessions de formation à la pose de nos systèmes. Une journée pratique sur chantier ou théorique dans nos bureaux pour obtenir les meilleurs conseils de pose et être certifié « Installateur MECOSUN »